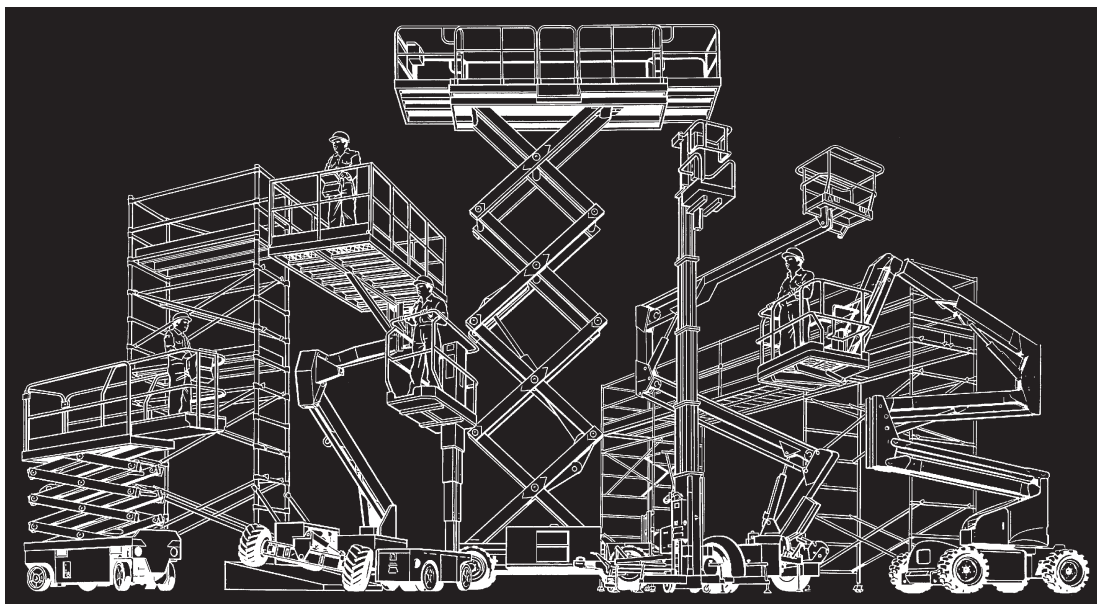




Materiel a/s

SALG • SERVICE • RESERVEDELE

PRODUKT
OVERSICHT





HVEM ER VI ?

KK-Materiel as har siden 1. marts 2004 været forhandler af UpRight lifte nu Snorkel, og Sumner materialehejs i Danmark. Den 1. juli 2010 blev vi udpeget som forhandler af ISOLI lastbilmonterede lifte. Dermed blev firmaets sortiment fuldstændt. KK-Materiel as har i dag 8 engagerede medarbejdere, heraf 5 service-montører, der med deres store erfaring hver dag sørger for, at I får den service, I forventer. Firmaet ejes af Karsten Haahr, som de sidste 15 år har arbejdet med UpRight lifte. Firmaet er beliggende i Vejle, og vores domicil blev for snart 3 år siden udvidet med et helt nyt værksted på 500 kvm for at sikre vores kunder og medarbejdere de mest optimale arbejdsforhold. Derudover arbejder vi hårdt på at finde egnede medarbejdere og lokaler på Sjælland, således at vi i endnu højere grad kan servicere vores kunder på Sjælland.

Med dette lille, men meget professionelle team, vil vi gøre alt, hvad vi kan, for at få Snorkel og Isoli på det danske landkort.

KK Materiel a/s vil også i fremtiden satse meget på, at opbygge en organisation af særdeles erfarne medarbejdere, som vil gøre deres yderste for at servicere alle UpRight og Snorkel lifte på det danske marked samt indføre de danske kunder i Isoli liftenes fortræffeligheder, hvad enten det gælder salg, reparation eller reservedele fordi vores filosofi er "ingen lift er bedre end den service, der står bag". Vi udfører selvfølgelig service og vedligeholdende reparationer på alle liftmærker på det danske marked. Ring og få et tilbud, som vi kan stå inde for! Vores nummer er 70 20 00 52.

Uanset om I ønsker at købe en ny lift fra Snorkel eller Isoli – en af vores mange brugte lifte – reservedele eller reparation, så ser hele vores team frem til at servicere Jer nu og i fremtiden.



PAM21/PAM26

PAM serien er billige i anskaffelse, effektive »skub rundt« mast lifte, som er nemme at betjene og billige at vedligeholde. Kompakte og letvægtere gør PAM serien lette at stille i position og nemme at få gennem en standard døråbning uden behov for at tilte liften bagover.



UL25/UL32/UL40

Den robuste og kompakte UL serie af »skub rundt« maskiner kommer nemt gennem en standard døråbning. Snorkels patenterede »Girder lock mast« giver sikker og stabil arbejde i op til 14 meters højde.



SPM20

Snorkel SPM 20 er helt perfekt til arbejde, hvor pladsen er meget trang. Med dens »skid steer« og 0 graders indvendig drejeradius, er liften formidabel til de trange arbejdspladser som f.eks. lagerhaller. Med en egenvægt på blot 850 kg og en løftekapacitet på 150 kg. I 8 meters højde er der endnu et argument for anskaffelse af Snorkel SPM20. Liften har en topfart på 4 km/t og er i top på blot 27 sekunder.



POP-UP ECO 6 OG ECO 8

Pop-Up lifterne er fremtidens erstatning for stiger og rullestilladser til indendørs brug. Med en max vægt på 340 kg og en arbejds højde på op til 5 meter er disse typer perfekte til arbejde, hvor der er en begrænsning på vægten. Du skubber liften til arbejdsstedet og lader liften gøre resten.

PERSONLIFTE

Sammenfaldende for disse lifte er, at de er designet til de professionelle – nemlig entreprenører, alle håndværkere og Facility Management. Snorkels personlifte er letvægtsmaskiner, som er billige i anskaffelse og drift. Disse maskiner er kun til indendørs brug. Snorkels patenterede »Girder lock mast« monteret på UL serien giver en helt fantastisk stabilitet og en fremragende løftekapacitet.

Snorkels PAM og UL Person lift serier samt Pop-Up serien er nemme at transportere, kan flyttes rundt af en person og passerer let gennem en standard døråbning. Opstillet på få minutter er de et effektivt alternativ til Stilladstårne og stiger i arbejds højder på op til 14 meter:

Hvor man hellere vil bruge en selvkørende lift, så er Snorkels SPM20 et fremragende bud på en lift, der er let at manøvrere med og let at komme rundt med i en arbejds højde på 8 meter:

POP-UP

Denne lift er special konstrueret til at erstatte arbejde på stige samt lettere alu stillads.

Typen er bygget til indendørs brug – letvægt 340 kg. Og arbejds højde på op til 5 meter. I England er der solgt over 5000 stk. de sidste 4 år. Succesen derovre er kommet i stand grundet de engelske myndigheders ratificering af EU direktivet om arbejde i højden, et direktiv, som Danmark ikke har ønsket at ratificere endnu.

	PAM21	PAM26	UL25	UL32	UL40	SPM20	ECO6	ECO8
Max. arbejds højde	8,5 m	10,0 m	9,6 m	11,7 m	14,2 m	8,0 m	3,6 m	4,5 m
Platformskapacitet	125 kg	125 kg	159 kg	136 kg	136 kg	150 kg	240 kg	240 kg
Pakket højde	1,98 m	1,98 m	1,99 m	2,53 m	2,90 m	1,98 m	1,64 m	1,80 m
Max længde	1,20 m	1,20 m	1,26 m	1,32 m	1,32 m	1,36 m	1,13 m	1,20 m
Max bredde	0,69 m	0,69 m	0,74 m	0,74 m	0,74 m	0,79 m	0,70 m	0,70 m
Max vægt (AC)	310 kg	340 kg	349 kg	417 kg	449 kg	n/a	235 kg	343 kg
Max vægt (DC)	365 kg	390 kg	367 kg	435 kg	467 kg	850 kg		



TM12

TM12 er en kompakt selvkørende lift, som kan arbejde over alt. Denne batteridrevne mast-lift kan køre igennem standarddøre, transporteres i elevator, og stadig løfte 2 personer med værktøj, med en sikker arbejds-højde på op til 5,8 m arbejds-højde. Liften er perfekt til: lager, varehuse, rengøring, industrien, og alle andre steder, hvor der ingen plads er.



S1930E/S1932E

Snorkel S1930E/S1932E er den originale saxlift, og er stadigvæk den professionelle valg verden over. Denne ultra-kompakte selvkørende saxlift har en utrolig lille drejeradius, som giver en utrolig god manøvre-dygtighed, og samtidig giver en sikker og effektiv arbejds-højde på op til 7,8 m arbejds-højde. Liften leveres som standard m. udskydelig platform, som giver ekstra platformsplads, hvor det er nødvendigt,



S2632E/S2646E/S3246E

Snorkel S2632E/S2646E/S3246E er en kompakt kraftig selvkørende saxlift, som er driftssikker og nem at bruge, med stor manøvre-dygtighed, og en meget lille drejeradius, præcis en-håndsbetjent joystick styring, som giver en sikker lift, med en arbejds-højde på op til 12 m med en platformskapacitet på 454 kg (10 m) og 310 kg (12 m).



SL20E

Denne batteridrevne albuelift giver pengene mange gange igen. Designet til den skarpe priskonkurrence i liftmarkedet. Med en arbejds-højde på 8 meter og en stor platform får man virkelig meget for pengene. Fin løftekapacitet, nem at vedligeholde og meget let at betjene. Ideel til såvel industrien som udlejningsbranchen.

S-E SERIEN AF ELEKTRISKE SAXLIFTE

Snorkels elektriske saxlifte er kendetegnede ved en meget lille indvendig drejeradius, således at arbejde på trange steder giver let-liftenes platformsudskud ekstra længde til at nå det uopnåelige. Snorkels bløde og proportionelle styresystem giver dig præcis kontrol, når du har allermost behov for det – de særlige »deep cycle« batterier sikrer, at din Snorkel lift arbejder mindst ligeså længe som dig.

Snorkels originale mikroteleskop mast-monteret på TM12 er i dag stadig markedsledende.

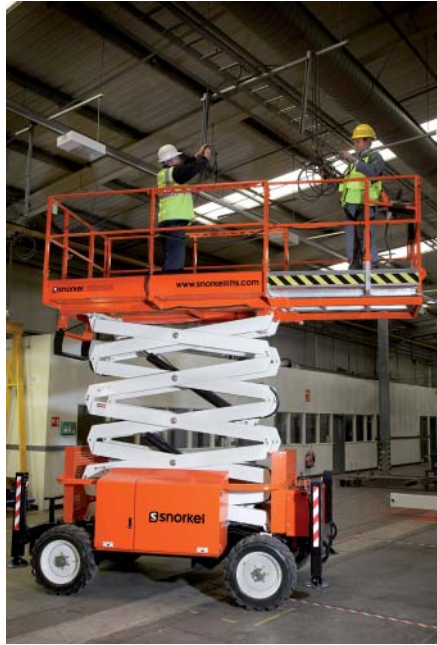
Og for projekter, hvor prisen er det mest afgørende, har Snorkels SL20E albuelift sin berettigelse som den mest »cost effective« saxlift i verden.

	TM12	S1930E	S1932E	S2632E	S2646E	S3246E	SL20E
Max. arbejds højde	5,7 m	7,8 m	7,8 m	10,0 m	10,0 m	11,8 m	8,1 m
Platformskapacitet	227 kg	227 kg	227 kg	340 kg	454 kg	317 kg	300 kg
Pakket højde	1,70 m	2,17 m	2,17 m	2,33 m	2,36 m	2,51 m	1,95 m
Max længde	1,36 m	1,90 m	1,90 m	2,37 m	2,54 m	2,54 m	2,55 m
Max bredde	0,76 m	0,76 m	0,81 m	0,81 m	1,16 m	1,16 m	0,77 m
Max vægt	776 kg	1379 kg	1243 kg	2224 kg	2359 kg	3003 kg	1200 kg



S2770RT/S3370RT

Letvægter og kompakt, Snorkel S2770RT/S3370RT er ideel til udendørs arbejde – områder med lidt plads f.eks. mellem bygninger. Med stor frihøjde og pendulaksel så kan liften takle det rå terræn med lethed – liften kommer også med selvnivellerende støtteben og 1,2 m platformsudskud som standard.



S2770BE/S3370BE

Velegnet til såvel indendørs som udendørs arbejde, denne bi-energi version af Snorkel S2770RT/S3370RT giver brugeren en superb udnyttelse på byggepladsen. Arbejd udendørs med dieselmotoren tændt, slå så over på batteridrift når liften køres indendørs. Højgrebs- og markeringsfri dæk til alle overflader.



S3290RT/S4390RT/S5290RT

Denne gren af Snorkel lift-familien giver brugeren maksimal udnyttelse på byggepladsen. En række af særdeles terrængående lifte giver brugeren arbejds højder op til 18 meter og lifte, som kan kravle op til 50% stigninger. Platformen er stor – 1,80 m x 6,6 m, den kan løfte op til 680 kg. Leveres standard med dobbelt udskud, kraftfuld 4x4 træk og flydende aksler.

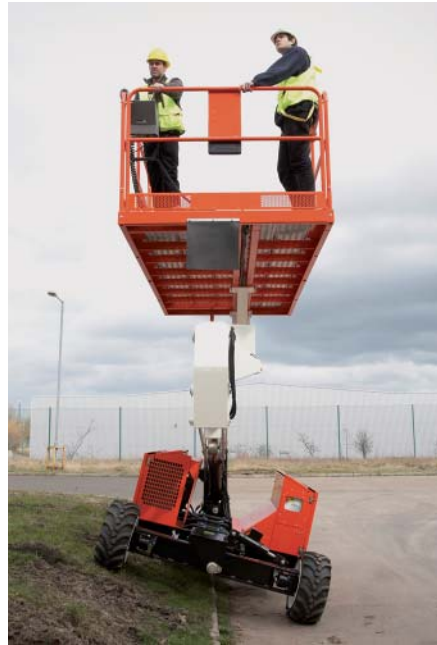
S2770RT
 S3370RT
 S2770BE
 S3370BE
 S3290RT
 S4390RT
 S5290RT

S-RT SERIEN AF TERRÆNGÅENDE SAXLIFTE

Snorkel har fuldt program inden for terrængående saxlifte fra 10,3 meter og op til 18 meter – fra den lille kompakte 10,3 meter over til de store, stærke lifte med dobbelt udskud. Snorkel S-RT serien giver fantastisk platformskapacitet og størrelse, løftekapacitet og helt igennem overlegne terrænegenskaber – alle Snorkels terrængående saxlifte er udstyret med firehjulstræk for kørsel i det rå terræn og på stigninger op til 50%.

Snorkels kompakte saxlifte fås også i en Bi-energi udgave, hvilket giver den ultimative fleksibilitet på byggepladsen – først arbejdes på bygningens udvendige side på diesel – derefter tages den samme lift indenfor og det indvendige arbejde fortsætter på batteridrift.

	S2770RT	S3370RT	S2770BE	S3370BE	S3290RT	S4390RT	S5290RT
Max. arbejds højde	10,3 m	12,1 m	10,3 m	12,1 m	12,0 m	15,0 m	18,0 m
Platformskapacitet	580 kg	450 kg	580 kg	450 kg	680 kg	680 kg	680 kg
Pakket højde	2,56 m	2,70 m	2,56 m	2,70 m	2,81 m	2,98 m	3,15 m
Max længde	3,36 m	3,36 m	3,36 m	3,36 m	4,88 m	4,88 m	4,88 m
Max bredde	1,77 m	1,77 m	1,77 m	1,77 m	2,27 m	2,27 m	2,27 m
Max vægt	2800 kg	3620 kg	3100 kg	3920 kg	7500 kg	7800 kg	8700 kg



SL26SL SPEED LEVEL

Snorkels SL26SL Speed Level giver brugeren en platformskapacitet på 680 kg og en arbejds højde på 10,0 meter: Den store platform (1,7 m x 3,7 m) kan udvides yderligere ved tilkøb af et udskud. Med sin hurtige kørehastighed og 3-trins kørsel kan denne lette SL26SL klare selv det mest rå terræn.



SL30SL SPEED LEVEL

Når andre lifte ikke magter opgaven, kan du altid regne med Snorkel SL30SL Speed Level. Den unikke nivellerbare frontaksel klarer det meste terræn, og vil automatisk selv nivellere liften på stigninger op til 35%. Denne kraftige lift har samtidig en meget stor platform (1,7x4,2 m), som gør alt arbejde i højden både sikker og nem. Liften kan køre i fuld højde.

SPEED LEVEL SERIEN

Når alle andre lifte giver op, så kan du regne med Snorkels Speed Level maskiner. Disse albuelifte tilbyder selvnivellering uden brug af stabilisering eller støtteben. Dette kombineret med super frihøjde, fantastisk løftekapacitet og kraftfuld 4x4 træk gør Snorkel Speed Level serien til det stærkeste redskab på byggepladsen.

Snorkels patenterede selvnivelleringsystem tillader hurtig og sikker opretning af platform op til 9 grader langsgående og 13 grader side til side. Liftene kan køre i fuld højde og har en platformskapacitet på op til 680 kg.

	SL26SL	SL30SL
Max. arbejds højde	10,0 m	11,0 m
Platformskapacitet	680 kg	590 kg
Pakket højde	2,60 m	2,60 m
Max længde	3,79 m	4,39 m
Max bredde	2,13 m	2,13 m
Max vægt	3085 kg	3400 kg



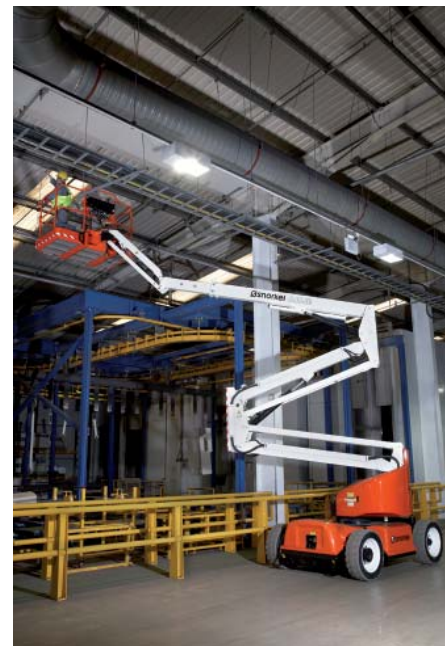
MB20J/MB26J

Denne ultra smalle MB serie forkæler brugeren, når man taler om arbejde på smalle og trange områder indendørs. Liftserien er ideel til brug for arbejde »op og indover« og med 360 graders rotation samt en jib, som giver ekstra rækkevidde. Som skabt til Facility Management og industri, butikcentre og meget mere.



A38E

Denne lift er suverænt den mest populære elektriske bomlift på markedet. Snorkel kalder den i dag A38E. Markedsledende, letvægter, holdbar og stabil – det er nogle af ordene, som klæber sig til A38E. Liften har en arbejds højde på 13,5 m og et udlæg på 6,1 m. Denne »op og over« lift giver brugeren et helt igennem fantastisk arbejdsmiljø, smidig en-hånds betjent, proportionalt joystick giver præcision i luften.



A46JE

Denne to-hjuls trukne batteriversion af den alsidige A46 bomlift arbejder op til 16,1 m og med dens 7,4 m lange udlæg og 1,5 m jib-arm perfekt til indvendig vedligeholdelsesarbejde. Den knap 2 kvm. store kurv er skabt til store armbevægelser eller i hvert fald 2 personer og deres værktøj og med en 180 graders rotation i kurven kan liften arbejde i de fleste begrænsede områder. Med sin indvendige drejeradius på kun 600 mm er denne lift markedsledende.

ELEKTRISKE BOMLIFTE

Snorkels A-serie af markedsledende knækarmslifte kombinerer super manøvrevevne med ren og stilfuld kørsel. Serien kommer med arbejds højder op til 16 m fuldt batteridrevne lifte.

Designet til lager- og industrihaller samt butikcentre. Snorkels MB serie af mast bomlifte er som skabt til lagerplukning samt arbejde i højden, hvor pladsen er trang. Desuden hører serien også til i industriens vedligeholdelsesafdelinger – nøgleordene er smal og høj.

	MB20J	MB26J	A38E	A46JE
Max. arbejds højde	8,0 m	10,0 m	13,5 m	16,1 m
Platformskapacitet	215 kg	215 kg	215 kg	227 kg
Pakket højde	1,98 m	1,98 m	2,00 m	2,00 m
Max længde	3,43 m	2,80 m	4,04 m	5,43 m
Max bredde	0,81 m	1,00 m	1,50 m	1,75 m
Max vægt	2590 kg	2660 kg	3850 kg	6486 kg



A46JRT

Denne hurtigt og kraftfulde 4 WD terrængående lift er en af de førende i sin klasse med en arbejds højde på op til 16 m og et udlæg på 7,4 m. Designet til at manøvrere på trang plads. A46 JRT har en indvendig drejeradius på blot 600 mm og ingen udsving med bagenden ved krøj (tail swing). Pladsen i kurven er 1,8x1,0 m, og der kan være 2 personer med værktøj deri. Den 1,5 m jib giver brugeren ekstra fleksibilitet.



A85JRT

A85JRT er Snorkels største knækarms-bomlift med en arbejds højde på ca. 27 meter og et udlæg på knap 19 meter. En fantastisk »op og over« lift kombineret med roterbar jib, 4 WD og 4-hjulsstyring giver en eminent manøvre evne og alt dette har skabt en mester i sin klasse.

A-SERIEN – KNÆKARMS BOMLIFTE

Snorkels A-serie er specielt designet til de rå arbejdsopgaver. Disse knækarms bomlifte har en fantastisk manøvreevne med kraft og præcision og med arbejds højder op til 27,7 m og en løfteevne til 2 personer og værktøj.

Snorkel er en af de førende mærker inden for knækarms bomlifte. Du får et godt arbejdsmiljø – super »op og over« evne. Kan klare at komme over emner på 8,5 m og stadig bevare 18,9 m udlæg. Snorkels bløde proportional styring giver brugeren præcis kontrol, når det behøves. Drejbar kurv for ekstra manøvreevne er monteret som standard, mens A85JRT ligeledes har drejbar jib for endnu bedre manøvreevne, og oveni det er også 4-hjuls styring tilføjet til listen over tilbehør.

	A46JRT	A85JRT
Max. arbejds højde	16,3 m	27,7 m
Platforms kapacitet	227 kg	227 kg
Pakket højde	2,20 m	2,9 m
Max længde	5,85 m	12,5 m
Max bredde	2,10 m	2,5 m
Max vægt	6622 kg	17500 kg



T40RT/T46JRT

Snorkels T40RT teleskop bomlift kommer med en arbejds højde op til 14 m og et udlæg på 10,2 m. For at øge fleksibiliteten tilbyder vi også T46JRT – den samme maskine blot tilført en jib på 2,0 m. Dette giver en arbejds højde på 16,0 m og et udlæg på 12,2 m. Designet til byggepladsen med proportional styring, flydende aksler, 4 WD og en frihøjde på mere end 35 cm.



TB60RT/TB66JRT

Flydende aksler, firehjulstræk, stor kurv, arbejds højder på 20 og 22 m. Kurven kan entres fra 3 sider – maskinerne er ens – blot er TB66JRT tilføjet en 2 m jib. Dette giver et udlæg på hhv. 15 og 17 m. Disse maskiner er helt unikke.



T80/T85J

Snorkel T80 har en arbejds højde på 26,4 m og 21,4 m udlæg. Bygget til at arbejde på byggepladsen – den kommer med 4-hjuls træk og styring som standard. Som de øvrige i denne serie tilføjer man en 2 m jib, og så har man nummeret større, i dette tilfælde T85J – 28 m arbejds højde og over 23 m udlæg.



T120/T126J

36,6 eller 40 m. 17,2 eller 19,2 m. Vi taler her om arbejds højde og udlæg. Enten vælger du T120 eller T126J. Maskinen er den samme – blot har T126J monteret en 2 m jib. Serien kommer med 4-hjuls træk og styring som standard med fast foraksel og udskydelig bagaksel.

T40RT
T46JRT
TB60RT
TB66JRT
T80
T85J
T120
T126J

T-SERIEN – TELESKOPBOMLIFTE

Snorkels T-serie er designet til det hårde, rå miljø på byggepladsen, og er bygget til at kunne holde i mange år. 4-hjuls træk, kraftfulde dieselmotorer giver en fantastisk køreevne. Snorkel konstruerer simple, robuste maskiner, som er lette at betjene og vedligeholde. Snorkel er dedikerede til sikkerhed, kvalitet og brugervenlighed, alt dette gør Snorkel til byggeriets – og industriens foretrukne valg.

Alle er tilgængelige som enten rene teleskopbomlifte eller med jib for øget fleksibilitet. Andre muligheder kunne være trykluft og el i kurven, sandblæsningsbeskyttelseskit, koldvejrskit, lys i kurven og en hydraulisk generator og meget mere. Dette sikrer, at Snorkels maskiner kan arbejde over alt.

	T40RT	T46JRT	TB60RT	TB66JRT	T80	T85J	T120	T126J
Max. arbejdsøjde	14,2 m	16,0 m	20,3 m	22,1 m	26,4 m	27,9 m	38,6 m	40,4 m
Platformskapacitet	272 kg	227 kg	227 kg	227 kg	227 kg	227 kg	227 kg	272 kg
Pakket højde	2,41 m	2,40 m	2,70 m	2,70 m	2,9 m	2,90 m	3,0 m	3,20 m
Max længde	7,57 m	8,60 m	9,4 m	10,0 m	11,8 m	12,9 m	12,9 m	13,7 m
Max bredde	2,44 m	2,44 m	2,5 m	2,5 m	2,6 m	2,6 m	2,6 m	2,60 m
Max vægt	6486 kg	7030 kg	9857 kg	11916 kg	16480 kg	17100 kg	17917 kg	19119 kg



TL34

Denne trailerlift har en arbejdsøjde på 12,2 m og et udlæg på 5 m. For at holde prisen så langt nede som muligt kommer denne lift med manuelle støtteben.

Støttebenskvadratet er 2,9x3,4 m og liftens vægt kun 1300 kg. Fuldhdraulisk proportional styring, drevet af 12V batteripakke, reagerer hurtigt, blidt og sikkert. TL34 er simpel i drift og billig i vedligeholdelse.



TL37J

Denne knækarms trailerlift giver virkelig værdi for alle pengene i forhold til alle konkurrenter på markedet. En arbejdsøjde på 13,2 m og et udlæg på 5,9 m. Den drejbare kurv giver øget manøvreve. Den hydrauliske styring gør det let at betjene liftens, som så også er let at vedligeholde. De hydrauliske støtteben er standardudstyr samtidig med, at der er en lang række ekstra udstyr at montere på. Stærk og pålidelig maskine til en meget fornuftig pris.



TL39

Snorkel TL39 trailerlift er en rå og stadig kompakt knækarms/teleskoplift, der giver en arbejdsøjde på 13,8 m og et udlæg på 6,4 m. Vægten holder sig under 1700 kg og liftens samlede længde er under 5 m. Hydrauliske støtteben er standard og som ekstra udstyr kan nævnes automatisk justerbare støtteben.



TL49J

Snorkels konge blandt trailerlift serien. 17 meters arbejdshøjde og et udlæg på 9,1 m. Jibben arbejder inden for 140 grader. Hydraulisk styring. TL49J er en robust maskine, som sikrer gode arbejdsforhold. Simpel betjening, let at vedligeholde og nem at reparere. Liften kommer i flere varianter f.eks. bi-energi.

TL-SERIEN AF TRAILERLIFTE

Snorkels serie af forskellige trailerlifte består af tekniske simple maskiner, som prismæssigt er særdeles konkurrencedygtige. Kendetegnende er de lette at betjene, nemme at vedligeholde og lette at reparere. Kan trækkes efter de fleste varebiler. Disse højtydende lifte giver ejeren super »return of investment«. TL-serien kommer i flere varianter batteri, benzin, diesel, 230 V eller en kombination (bi-energi). Af ekstraudstyr kan nævnes trykluft i platform, generator og arbejdslys på kurven.

	TL34	TL37J	TL39	TL49J
Max. arbejdshøjde	12,2 m	13,2 m	13,8 m	17.0 m
Platformskapacitet	215 kg	215 kg	215 kg	200 kg
Pakket højde	2,20 m	1,95 m	2,20 m	2,10 m
Max længde	5,20 m	6,40 m	4,90 m	7,10 m
Max bredde	1,50 m	1,48 m	1,60 m	1,75 m
Max vægt	1300 kg	1450 kg	1694 kg	2250 kg

TL34
TL37J
TL39
TL49J

TL-SERIEN AF TRAILERLIFTE



ISOLI PNT210J

Denne lift er den førende i sin klasse med en arbejds højde på 20,6 m og et udlæg på ca. 9,75 m.

Som en af de få kommer denne model med standard jib arm monteret.

Fås også med selvsnivellering af støtteben.

Liften har en løftekapacitet på 200 kg og en egenvægt på under 3500 kg.



ISOLI PT225

Den nye frække dreng i klassen. Arbejds højde på knap 22,5 m og et udlæg på 13,5 m. Ring og hør nærmere.

MPT140
PT165
PT225
PNT210J
PNT280J
PTJ605SL/2

LASTBILMONTEREDE LIFTE

ISOLI LASTBILMONTEREDE LIFTE

Isoli er Italiens ældste liftproducent, fabrikken startede i 1946 og har i alle årene stået for kvalitet og sikkerhed.

Fabrikken producerer lastbilmonterede lifte op til ca. 60 meter. Det primære fokusområde i Danmark er salg af de mindre lette lastbilmonterede lifte, der kan køres på et almindeligt kørekort. Fra den lille 14 m og til 22,5 på lille kørekort og 27, 35, 40 og 60 m til stort kørekort. De mindre lifte monteres typisk på Nissan Cab Star, Renault eller Mercedes Sprinter.

	MPT140	PT165	PT225	PNT210J	PNT280J	PTJ605 SL/2
Max. arbejdsøjde	14,2 m	16,4 m	22,5 m	20,6 m	27,8 m	60,5 m
Platformskapacitet	200 kg	200 kg	230 kg	200 kg	200 kg	280 kg
Pakket højde	2,99 m	*	2,97 m	2,77 m	3,48 m	3,90 m
Max længde	4,88 m	6,35 m	6,77 m	6,68 m	8,01 m	11,78 m *
Max bredde	1,85 m	2,10 m	2,10 m	2,10 m	Ca. 2,60 m *	2,48 m
Max vægt	3500 kg	3500 kg	3500 kg	3500 kg	7500 kg	32000/37000 kg

* = afhængig af hvilken bil liften monteres på.



SUMNER 2000 SERIEN



SUMNER 2100 SERIEN



SUMNER 2200 SERIEN

SUMNER MATERIALEHEJS

Sumner producerer materialehejs og gipspladehejs til brug for den travle håndværker, der gerne vil undgå ondt i ryggen og dårlige arbejdsstillinger.

	2010	2015	2020	2025
Max. arbejdshøjde	3,2 m	4,6 m	6,1 m	7,5 m
Løftekapacitet	455 kg	360 kg	360 kg	300 kg
Max vægt	104,4 kg	143,2 kg	177,3 kg	211,4 kg

	2112	2118	2124	2208	2210
Max. arbejdshøjde	4,0 m	5,6 m	7,3 m	2,4 m	3,02 m
Løftekapacitet	300 kg	300 kg	300 kg	135 kg	135 kg
Max vægt	130,5 kg	161,8 kg	181,4 kg	43,2 kg	48 kg

snorkel



ISOLI



SUMNER

KK Materiel a/s

SALG • SERVICE • RESERVEDELE

Friis Hansensvej 2 · 7100 Vejle
Tlf. 70 20 00 52 · Fax 70 20 03 52
www.kkmateriel.dk